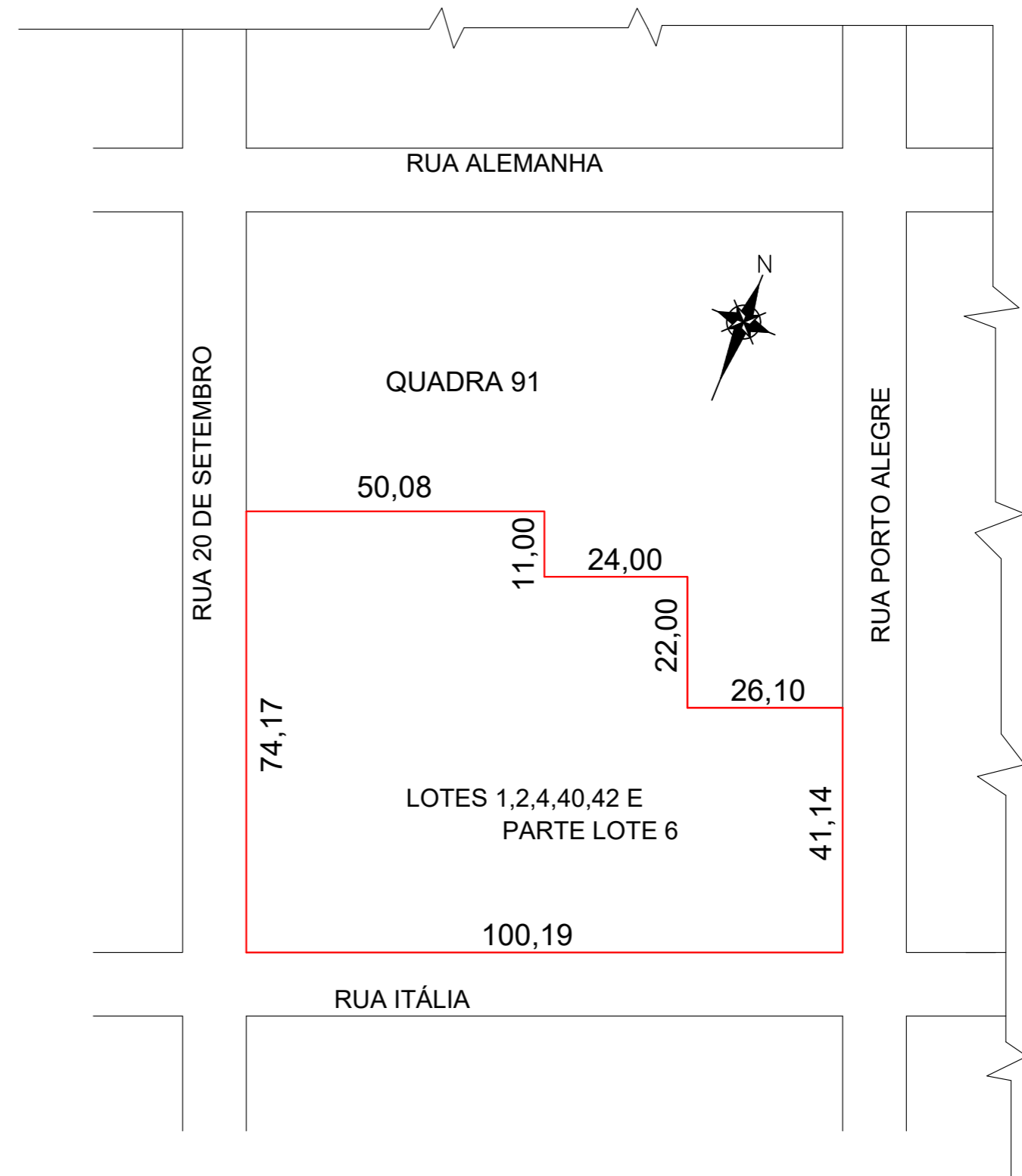



**2 PLANTA DE LOCALIZAÇÃO E COBERTURA**  
Esc: 1/500



**1 PLANTA DE SITUAÇÃO**  
Esc: 1/1000

CONVENÇÕES-PLANTA DE ZONEAMENTO ATIVIDADES DESENVOLVIDAS, POR PAVIMENTO	
1	PAVIMENTO TERREO: PRONTO SOCORRO-ORTOPEDIA - AGENCIA TRANSFUSIONAL - NECROTÉRIO SEGUNDO PAVIMENTO: HEMODIALISE-IMAGENOLOGIA - QUARTO DOS PLANTONISTAS TERCEIRO PAVIMENTO: CENTRO OBSTÉTRICO - UNIDADE DE TERAPIA INTENSIVA QUARTO PAVIMENTO: CENTRO CIRÚRGICO, CENTRAL DE MATERIAIS ESTERILIZADOS (CME)
2	ESCADA SAÍDA DE EMERGÊNCIA - A SER EXECUTADA
3	SEGUNDO PAVIMENTO: UNIDADE DE INTERNAÇÃO - CLÍNICA "B" TERCEIRO PAVIMENTO: UNIDADE DE INTERNAÇÃO - CIRÚRGICA 1 E 2
4	SEGUNDO PAVIMENTO: UNIDADE DE INTERNAÇÃO - CLÍNICA PEDIÁTRICA TERCEIRO PAVIMENTO: UNIDADE DE INTERNAÇÃO - CLÍNICA OBSTÉTRICA
5	SEGUNDO PAVIMENTO: UNIDADE DE NUTRIÇÃO E DIETÉTICA - SND TERCEIRO PAVIMENTO: INTERNAÇÃO MATERNIDADE - BERÇÁRIO
6	TÉRREO: LABORATÓRIO DE ANÁLISES CLÍNICAS SEGUNDO PAVIMENTO: UNIDADE DE TRATAMENTO INTENSIVO NEONATOS TERCEIRO PAVIMENTO: UNIDADE DE INTERNAÇÃO - CIRÚRGICA 2
7	SEGUNDO PAVIMENTO: SALA DE RECREAÇÃO INFANTIL
8	TÉRREO: DEPOSITO DE RESÍDUOS SÓLIDOS SEGUNDO PAVIMENTO: MANUTENÇÃO
9	TÉRREO: MONTA CARGA (ENTRADA DE MATERIAIS E ALIMENTOS) SEGUNDO PAVIMENTO: ORATÓRIO, HIGIENIZAÇÃO, VESTIÁRIOS DE FUNCIONÁRIOS TERCEIRO PAVIMENTO: COSTURA, ALMOXARIFADO / FARMÁCIA ATUAL
10	PAVIMENTO TERREO: RADIOTERAPIA - UNACON SEGUNDO PAVIMENTO: QUIMIOTERAPIA - UNACON TERCEIRO PAVIMENTO: FARMACIALACTÁRIO - UNACON
11	PAVIMENTO TERREO: CENTRO DE REFERÊNCIA AMBULATORIAL SEGUNDO PAVIMENTO: LABORATÓRIO DE ANÁLISES CLÍNICAS TERCEIRO PAVIMENTO: FARMACIALACTÁRIO - UNACON
12	SUBESTAÇÃO 1 PAVIMENTO: RESERVATÓRIOS DE ÁGUA/GERADOR 1 2 PAVIMENTO: TRANSFORMADORES 3 PAVIMENTO: GERADOR 2 4 PAVIMENTO: COMPRESSORES
13	ESCADA SAÍDA DE EMERGÊNCIA - A SER EXECUTADA

**FUNDAÇÃO HOSPITALAR  
SANTA TEREZINHA DE ERECHIM**  
Rua Itália, 919 - Centro - Erechim - RS



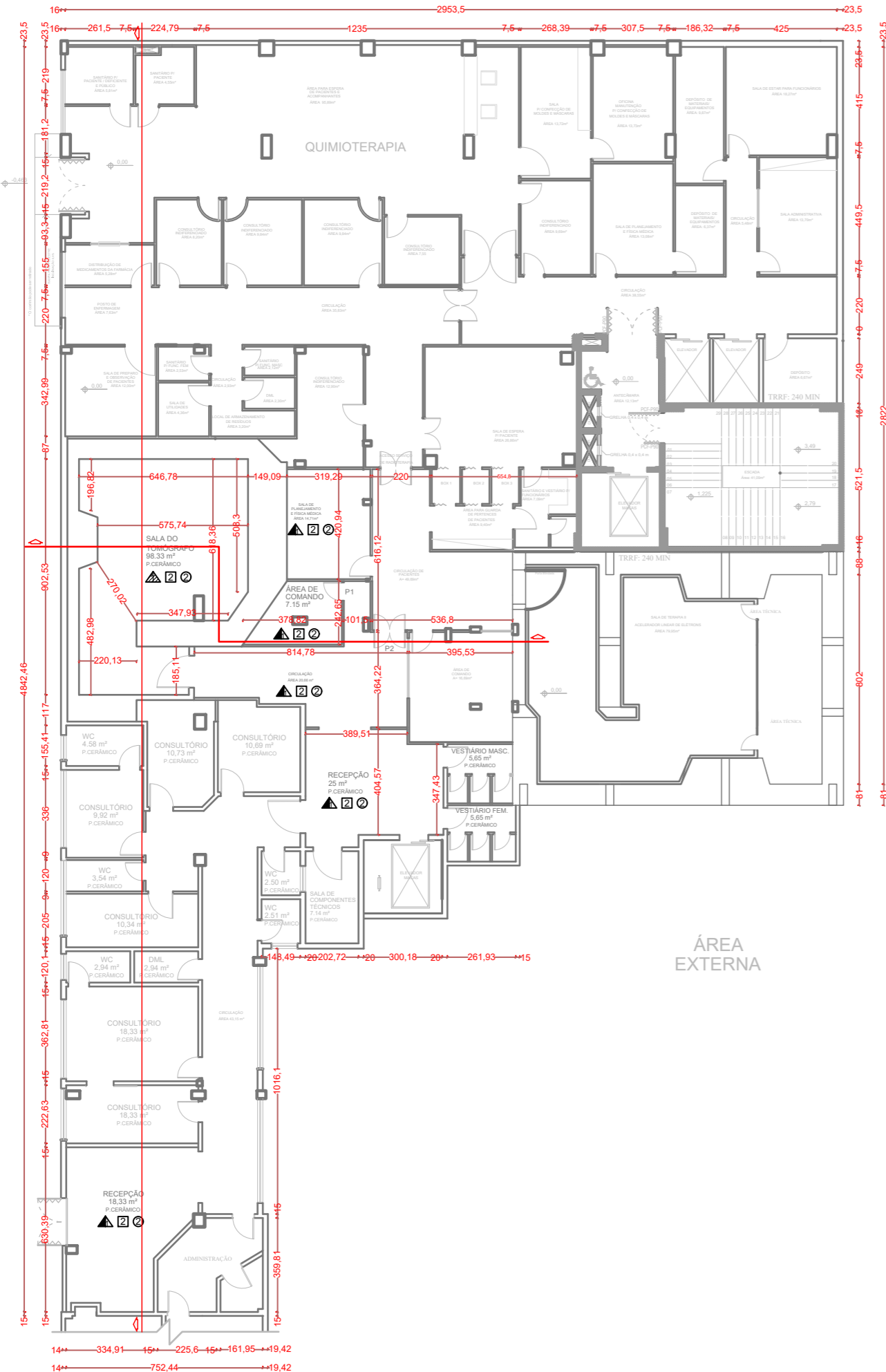
**PROJETO DA UNIDADE DE IMAGENOLOGIA - Tomógrafo**

RESP. TÉCNICO:	PROPRIETÁRIO:	
<p>JOÃO PEDRO BIANCHI RINALDO ENGENHEIRO CIVIL CREA/RS 237646</p>	<p>PRICILLA DE OLIVEIRA ARPINI ARQUITETA E URBANISTA CAU RS A185461-5</p>	<p>RAFAEL MARTINS AYUB DIRETOR EXECUTIVO</p>

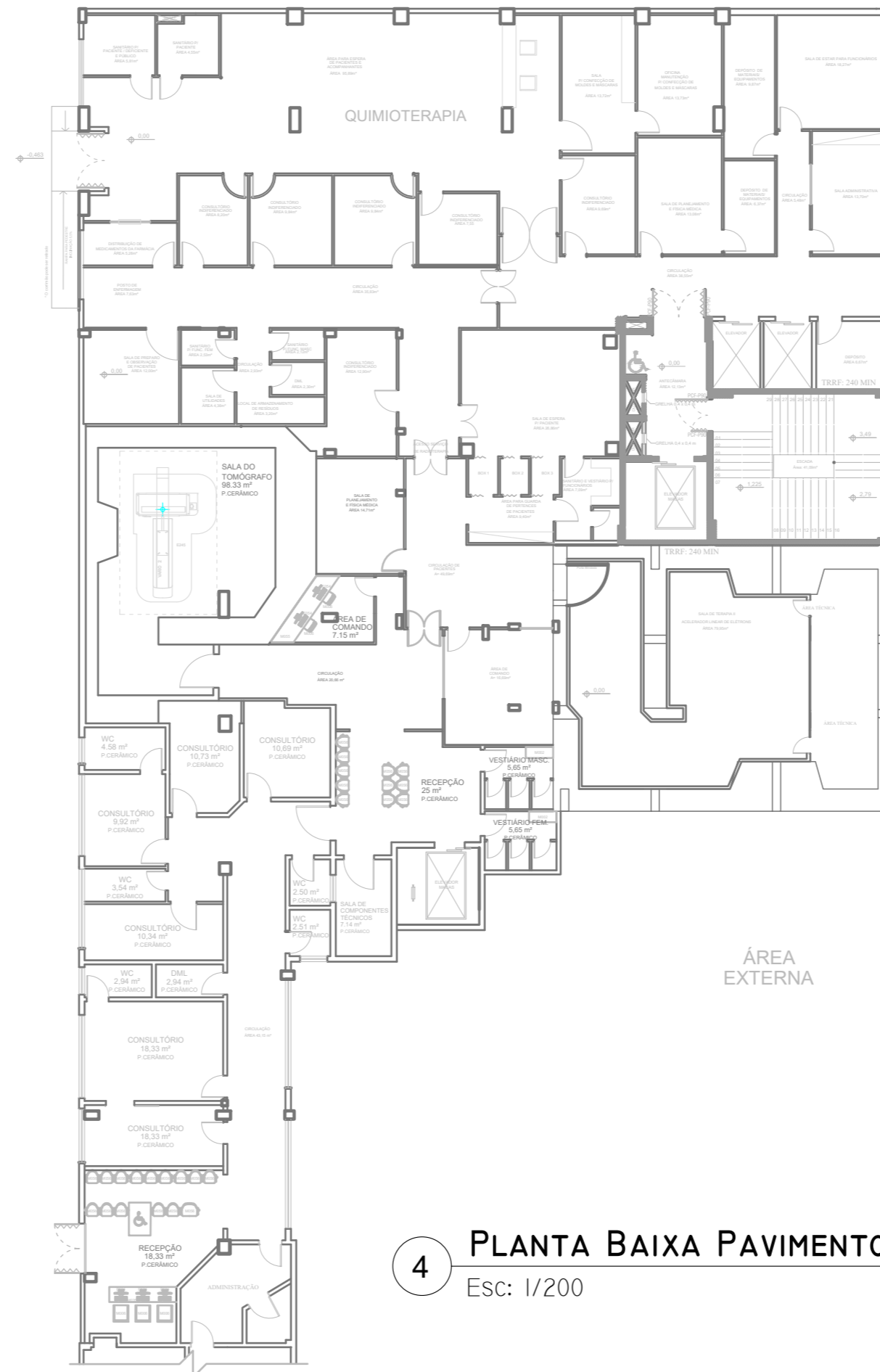
DATA: 11/12/25	ESCALA: INDICADA	ÁREA TOTAL: 141,78 m <sup>2</sup>
----------------	------------------	-----------------------------------

DESCRIÇÃO: Plantas de Situação e Localização	FOLHA: 1 / 3
---	-----------------

DIREITOS AUTORAIS RESERVADOS



3 PLANTA BAIXA PAVIMENTO TÉRREO - COTADA  
Esc: 1/200



4 PLANTA BAIXA PAVIMENTO TÉRREO - MOBILIADA  
Esc: 1/200

ESQUADRIAS	LEGENDA:	OUTROS
P6 porta 80x210 em madeira revestida de pvc	1- vinílico	HF Água fria
P7 porta 80x210 madeira revestida de pvc	2- porcelanato 0' absorção até 4%	HQ Água quente
P15 porta 120x250 em vidro	3- vinílico com radapê de 40cm	FO Oxigênio
P16 porta 100x210 de correr em madeira	4- piso desempenado com	FAN Oxido nítrico
P18 porta 80x210 com guichê revestido em formica		FAM Ar comprimido medicinal
J 2 janela 100x150 com vidros fixos nivelados pelo parâmetro interno das paredes	<b>PAREDES</b>	AC Ar condicionado
J 16 janela 150x100/110 em alumínio com vidro fixo	▲ paredes parte em alvenaria parte em gesso acartonado	EE Elétrica de emergência
J 24 janela existente à manter	▲ paredes gesso acartonado	ED Elétrica diferenciada
	▲ paredes em gesso verde	E Exaustão
	▲ paredes em gesso RU	ADE A depender dos equipamentos
	▲ paredes em alvenaria	
	1 - epoxi	
	2 - tinta acrílica comum	
	3 - porcelanato retificado	
	<b>TETOS</b>	
	1- teto todo rebocado	
	2- teto em gesso enfiada com pintura acrílica	

Nº ATIV.	UNIDADE / AMBIENTE	QUANTIFICACAO (un.)	DIMENSIONAMENTO (DIMENSÃO)	INSTALAÇÕES
4.2	Imagemologia			
4.2.5.c	Sala de exames de tomografia	1	1. O nº de salas depende da capacidade de produção do equipamento e da demanda de exames do estabelecimento. 1.0 m de distância mínima entre as bordas ou extremidades do equipamento e da parede da sala igual a 1.0 m das bordas laterais da mesa de exame do equip. 1.0 m das bordas laterais ou extremidades do equipamento.	FAM, AC, EE, ED, HF, HQ, FO
4.2.5.d	Área de comando	1	6,0 m²	EE, ED
4.2.3, 4.2.7	Sala de indução e recuperação anestésica	A depender dos tipos de exames realizados. Deve conter quando houver acionamento pediatríco	Distância entre laterais igual a 0,8 m e entre laterais e paredes, exceto coletora, igual a 0,8 m e com espaço suficiente para manobra da maca para o pé do paciente.	HF, FO, FVC, FAM, EE, ED
4.2.5.e	Fonte de radiografia e serviços	1	4,5 m²	EE, ED
4.2.5.c	Sala de composição técnicas (operadores, etc.)	1	A depender do equipamento utilizado	EE, ED, AC, HF, HQ
4.2.10	Sala de lavagem e interpretação		6,0 m²	ED
4.2.5.f	Outra sala			
4.2.5.g	Sala de exames e recepção de ultra-sonografia	1	6,0 m² - geral 4,0 m² - ultrassom Distância mínima entre as bordas ou extremidades do equipamento (exceto colimador) e todas as paredes da sala igual a 1,0 m das bordas laterais da mesa de exame do equipamento. O dimensionamento da sala de litotripsia deve obedecer também a distância mínima de 1,5m de qualquer parede da sala ou barreira de proteção ao ponto central de eixo x do equipamento, observando-se sempre os dimensionamentos mínimos permitidos pelo mesmo. A sala deve conter ao mínimo 1 equipamento.	HF, FAM, AC, EE, ED, HF, HQ, FO, FVC, FOFAM, EE, ED, AC
4.2.5.h	Sala em área de comando (para litotripsia)	1	A depender do equipamento utilizado	AC, EE, ED, HF, HQ, FO, FVC, FAM, EE, ED
4.2.7	Sala de indução e recuperação anestésica (para litotripsia)	1	Distância entre laterais igual a 0,8 m e entre laterais e paredes, exceto coletora, igual a 0,8 m e p/d do laterais = 1,2 m.	HF, FO, FVC, FAM, EE, ED
4.2.5.g	Sala de escaneamento	1	1. O nº de salas depende da capacidade de produção do equipamento e da demanda de exames do estabelecimento.	AC, HF, EE, ED
4.2.10	Sala de interpretação e lavagem		6,0 m²	

Vista Portaria nº 45/98 do Ministério da Saúde - Diretrizes Básicas de Proteção Radiológica em Radiodiagnóstico Médico e Odontológico, publicada no DO nº 42/98/98.  
 AMBIENTES DE APOIO: Ultra-sonografia geral: Sentinela para pacientes (exceto a sala de ultra-sonografia de abdome. O ambiente pode servir a mais de uma sala).  
 Tomografia: Vista radiológica.  
 \*Obs: As atividades 4.2.3 e 4.2.7 (Sala de indução e recuperação anestésica) não serão executadas pois a unidade não realizará atendimento pediátrico.

FUNDAÇÃO HOSPITALAR  
SANTA TEREZINHA DE ERECHIM  
Rua Itália, 919 - Centro - Erechim - RS



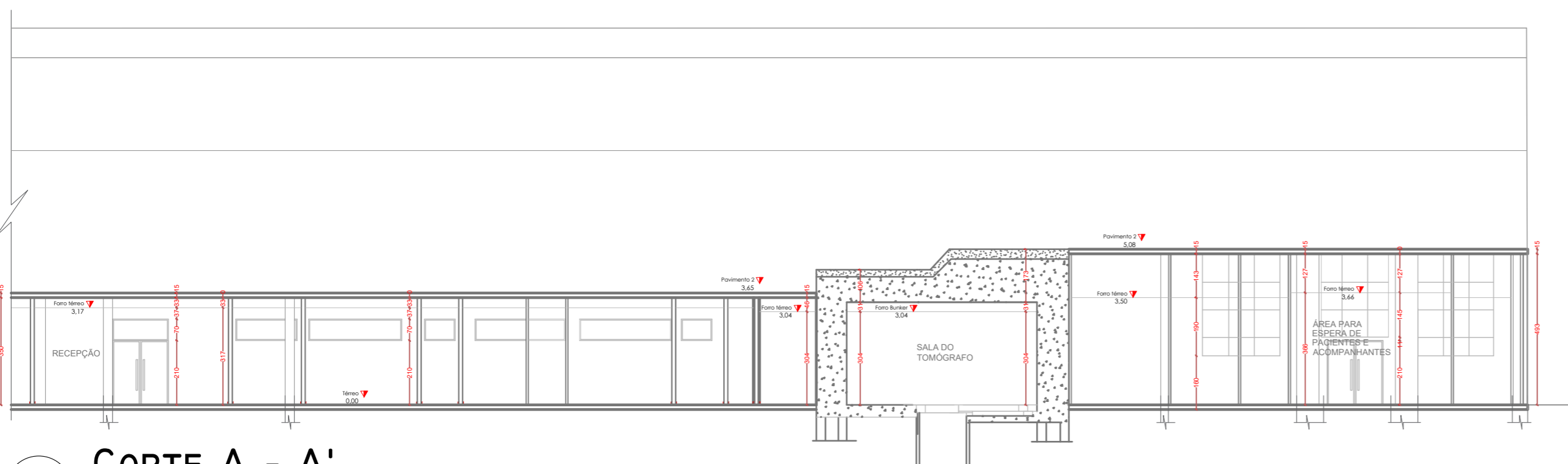
PROJETO DA UNIDADE DE IMAGENOLOGIA - Tomógrafo

RESP. TÉCNICO:	PROPRIETÁRIO:
JOÃO PEDRO BIANCHI RINALDO ENGENHEIRO CIVIL CREA/RS 237646	PRICILLA DE OLIVEIRA ARPINI ARQUITETA E URBANISTA CAU RS A185461-5
DATA: 11/12/25	ESCALA: 1:200
DESCRIÇÃO: Plantas Baixas Pavimento Térreo - Cotada e Mobiliada	ÁREA TOTAL: 141,78 m²
FOLHA:	2 / 3



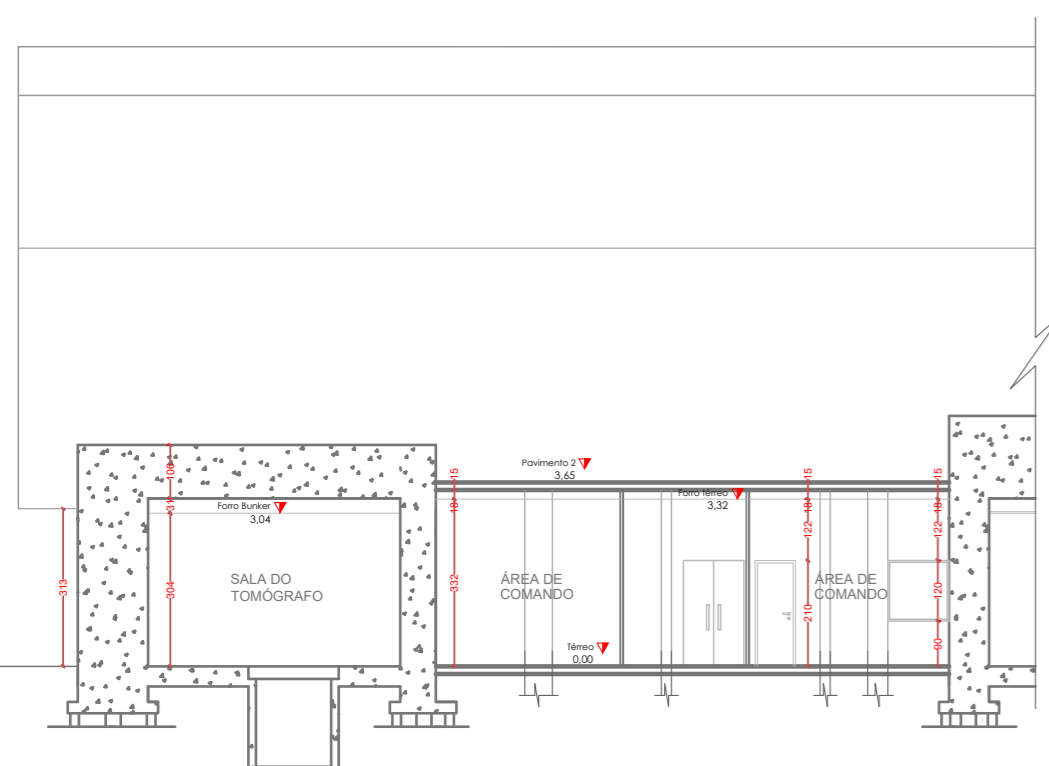
**5 FACHADA RUA VINETE DE SETEMBRO**

Esc: 1/150



**6 CORTE A - A'**

Esc: 1/150



**7 CORTE B - B'**

Esc: 1/150

FUNDAÇÃO HOSPITALAR  
SANTA TEREZINHA DE ERECHIM  
Rua Itália, 919 - Centro - Erechim - RS



**PROJETO DA UNIDADE DE IMAGENOLOGIA - Tomógrafo**

RESP. TÉCNICO:

PROPRIETÁRIO:

JOÃO PEDRO BIANCHI RINALDO  
ENGENHEIRO CIVIL  
CREA/RS 237646

PRICILLA DE OLIVEIRA ARPINI  
ARQUITETA E URBANISTA  
CAU RS A185461-5

RAFAEL MARTINS AYUB  
DIRETOR EXECUTIVO

DATA: 11/12/25

ESCALA: 1:150

ÁREA TOTAL: 141,78 m²

DESCRIÇÃO:  
Fachada e Cortes AA' e BB'

FOLHA:  
3 / 3